

# Compétences de Glaux Soft

## Prestataire de services

### Partenaire compétent

Pour Glaux Soft, le rôle de prestataire de services est de fournir aux clients un service compétent et professionnel. Glaux Soft s'entend comme partenaire du groupe d'exploitation / conférence des partenaires contractuels et, dans ce rôle, se consacre à identifier les changements continus dans le domaine du financement des hôpitaux et à proposer des approches de développement. En accord avec la conférence des partenaires contractuels, nous nous engageons à intégrer de nouvelles fonctions et fonctionnalités dans le service ELPAS.

De même, nos prestations englobent aussi des formations, des prestations de maintenance et de support. Pendant toute la durée du service, le centre d'assistance compétent de Glaux Soft se tient à la disposition des cantons en tant que point de contact unique (SPoC).

### Logiciel en tant que service (SaaS)

ELPAS est conçu comme logiciel en tant que service (SaaS). Le mode SaaS est basé sur le principe selon lequel le logiciel et l'infrastructure informatique sont exploités chez un prestataire de services informatiques et utilisés par le client comme un service. Pour l'utilisation de ce service, il suffit de disposer d'un navigateur internet. Ce modèle propose donc aux cantons de nombreux avantages :

- Pas de coûts d'investissement élevés, seulement des frais généraux raisonnables
- Accélération de l'implémentation du service
- Pas d'infrastructure informatique interne requise
- Accès à des centres de calcul modernes sans investissements supplémentaires

Glaux Soft s'occupe de toutes les questions relatives à l'exploitation. Celles-ci comprennent :

- Administration et entretien du système
- Gestion des mises à niveau et des patches
- Surveillance, monitoring
- Sauvegarde
- Configuration DNS / pare-feu

Le service est exploité sur l'infrastructure de serveurs du centre de calcul de l'entreprise BEGASOFT. Certifiée ISO-27001, BEGASOFT est un partenaire fiable pour les institutions des pouvoirs publics. Elle exploite ses serveurs exclusivement en Suisse. L'infrastructure de serveurs est évolutive et bénéficie d'un taux de disponibilité très élevé. La connexion internet est redondante.

### Sécurité

Le service ELPAS exploité sur **evidence** satisfait aux plus hautes exigences en matière de sécurité et aux dispositions de sécurité les plus strictes des cantons. Les connexions sont cryptées et les données sauvegardées dans la banque de données sont chiffrées. Par ailleurs, le service ELPAS permet également une authentification fiable. La sécurité des données est conforme aux prescriptions de l'Ordonnance relative à la loi fédérale sur la protection des données.

### Intégration

En tant que fournisseur de solutions, Glaux Soft est aussi parfaitement préparé pour effectuer l'intégration dans les cantons.

evidence funktioniert wie ein Baukasten-System: Aus vorhandenen Standardfunktionen und Basisdiensten bauen wir passgenaue Lösungen. Nach Bedarf werden diese Standards schnell und flexibel angepasst. Deshalb auch unser Slogan «the individual standard».

Glaux Soft AG  
Steigerhubelstrasse 3  
CH-3008 Bern  
Tel. +41 31 388 10 10  
info@glauxsoft.com  
www.glauxsoft.com

**evidence**  
the individual standard

evidence

**Service SaaS  
ELPAS**

«**Système pour  
le contrôle  
et le traitement  
des factures d'hôpital  
par voie  
électronique**»

application web rapide  
satisfait les plus hautes  
exigences de sécurité  
adapté aux besoins  
et flexible

éprouvé  
fiable  
sécurisé  
rapide  
multilingue  
personnalisé  
moderne

**Avantages  
en un  
coup d'œil**

«the individual standard»

**evidence**  
the individual standard

the individual standard

professionnel

## ELPAS - le service SaaS

Le service SaaS ELPAS dispose d'une panoplie de fonctions complète pour effectuer le processus de traitement des factures d'hôpital et des prises en charge des coûts en toute convivialité. Le graphique montre de quels éléments est composé le service de base et quels éléments sont à intégrer selon les cantons. L'intégration des différents cantons s'effectue au moyen d'un adaptateur d'interface normalisé afin de connecter les systèmes individuels de manière rapide et fiable.

### Caractéristiques

#### Entrée

Le service ELPAS dispose d'une excellente connexion des standards XML 4.3, 4.4 et 4.5 des deux intermédiaires (Swisscom Health, MediData). La version XML la plus récente se charge même de préparer le bulletin de versement et le code QR. En outre, toutes les dispositions ont été prises afin de garantir la réalisation d'une intégration rapide du nouveau standard SHIP d'eKARUS. Le système propose également un formulaire web pour l'établissement des prises en charge des coûts.

#### Sortie

Le service dispose d'un adaptateur d'interface pour garantir les échanges en format XML avec les systèmes cibles connectés. La structure et le contenu reposent sur l'interface de la solution actuelle. Les cantons sont donc libres d'adapter leurs systèmes ERP de manière minimale ou pas du tout.

#### Prise en charge des coûts

Le service ELPAS permet de gérer une prise en charge des coûts sous forme de cas qui visualise les demandes (première demande, réexamen et prolongations) d'un même patient. Le cas sert aussi à documenter l'état des faits et à archiver les documents.

La prise en charge des coûts est automatiquement attribuée à un cas lorsque le processus de vérification est terminé. Les contrôles effectués sont les suivants:

- Contrôle formel (champs obligatoires, numéro AVS, Cada)

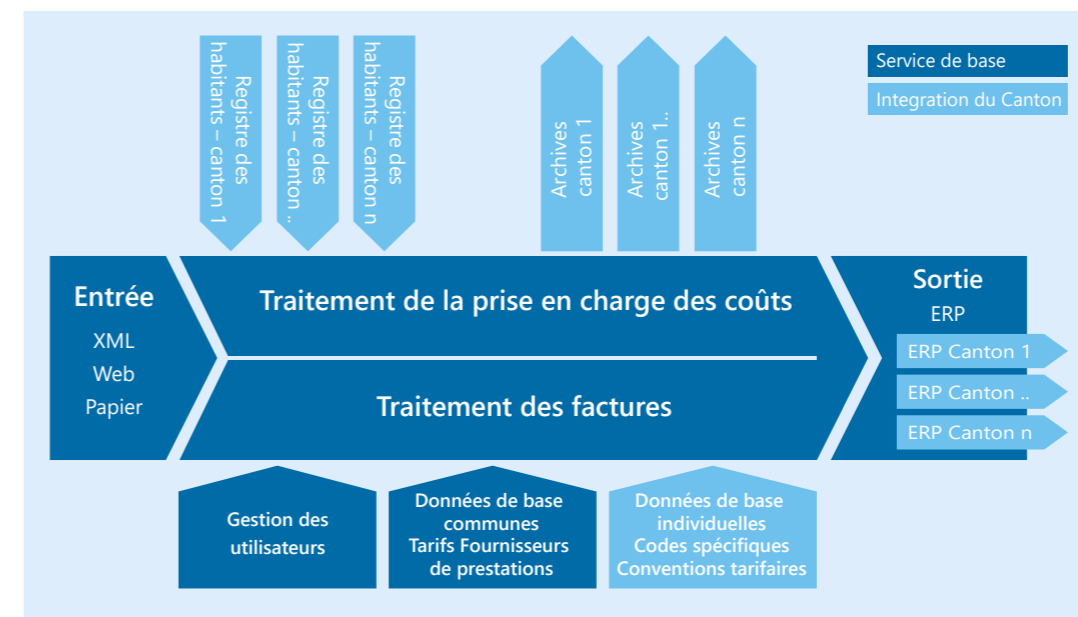
- Contrôle des cas d'urgence
- Contrôle de duplicatas
- Contrôle du chevauchement de prestations
- Contrôle du domicile (via l'interface du registre des habitants)

Le traitement des prises en charge des coûts se déroule en s'inspirant des processus d'eKARUS.

#### Traitement des factures

Un système de contrôle détaillé et restrictif permet d'identifier les erreurs et les fraudes lors du traitement des factures. Les vérifications suivantes sont exécutées:

- Contrôle formel (champs obligatoires, numéro AVS, Cada)
- Contrôle de la base légale
- Contrôle du montant de la facture et de ses positions
- Contrôle de la répartition des coûts
- Contrôle du tarif selon le groupe du garant et les hôpitaux répertoriés
- Contrôle des cost-weights selon SwissDRG
- Contrôle des cost-weights selon TARPSY (PCG)
- Contrôle Tarpsy relatif aux adolescents (forfait journalier)
- Contrôle de duplicatas
- Contrôle du chevauchement de prestations
- Contrôle de regroupement de cas (DRG et TARPSY)
- Contrôle du domicile (via l'interface du registre des habitants)
- Contrôle de la prise en charge des coûts



Le système ELPAS

Les factures contrôlées et groupées en paquets par secteurs de prestations sont préparées pour l'autorisation manuelle. Après l'avoir obtenue, les factures sont acheminées au système ERP.

#### Données de base

Le système basé sur les mandants permet de gérer tant les données de base communes et que les données spécifiques aux cantons. Une fonction de gestion des débiteurs et des

créanciers est à la disposition des fournisseurs de prestations. La gestion permet de configurer différents ordres afin de comptabiliser correctement les prestations dans le système ERP du canton concerné.

#### Gestion tarifaire flexible

La gestion des données de base se distingue notamment par une gestion tarifaire flexible. La configuration d'un tarif a une incidence sur le parcours d'une facture particulière ou d'une

position de facturation durant le processus de contrôle. Outre les tarifs relatifs au canton de résidence et au site hospitalier, il est possible de configurer des rémunérations supplémentaires évaluées et non évaluées ainsi que des forfaits journaliers. Les tarifs peuvent être limités dans le temps en ce qui concerne l'appartenance d'un garant à un groupe de garants afin de traiter sans aucun problème durant le processus de vérification le passage d'un garant à un autre groupe de garants.

## evidence - base du service ELPAS

La plateforme d'application **evidence** est développée en interne par Glaux Soft et se base sur des technologies Microsoft. La plateforme propose un grand nombre de fonctions standard pré-élaborées aptes à être reprises pour le service ELPAS et adaptées selon les besoins.

En principe, Glaux Soft conclut avec tous les clients des contrats de maintenance et de développement à long terme en vue de leur conférer une sécurité en matière d'exploitation et d'investissement. Un grand nombre de clients renommés ayant confiance en ce système, de nouvelles versions et mises à jour sont régulièrement déployées. Les applications d'**evidence** sont ainsi toujours à

la pointe du développement. La plupart des clients de Glaux Soft exploitent leurs applications **evidence** depuis plus de 10 ans.

#### Application web

La visualisation du service ELPAS s'effectue au moyen du client web **evidence** basé sur le langage web universel HTML5. Les fonctions standard d'**evidence** sont aussi utilisées pour élaborer des solutions web personnalisées à la demande des clients.

#### Les avantages d'evidence

- Aussi rapide qu'une application de bureau
- Concept de navigation clair
- Fonctions contextuelles

- Commandé par processus pour une efficacité maximale
- Portail d'accès librement définissable
- Accès sécurisé via des connexions https
- Implémentation des recommandations de l'OWASP relatives à la sécurité des applications web (<https://www.owasp.org>)
- Gestion des utilisateurs intégrée avec utilisateurs, groupes d'utilisateurs et droits d'accès basés sur les rôles
- Gestion sécurisée des données, enregistrement des accès
- Multilinguisme
- Évolutivité
- Intégration des programmes Office pour la rédaction de documents

personnalisés

rapide

the individual standard